

LOFT in west

Toekomstige bewoners in dit woningbouwproject kregen de mogelijkheid hun eigen woning te ontwerpen en te ontwikkelen. Die kans werd met beide handen aangegrepen! Deze Amsterdamse loft is vanaf de start met zorg ontworpen en ingericht met behulp van Feng Shui.

In de lege loft is een meubel geplaatst, die die ruimte verdeelt. Het ontwerp is dusdanig dat alle ruimte gebruikt kan worden om te verblijven om zo min mogelijk verkeersruimte te creëren. Het meubel transformeert van garderobe, naar werkplek, walkin closet, keuken en tafel.

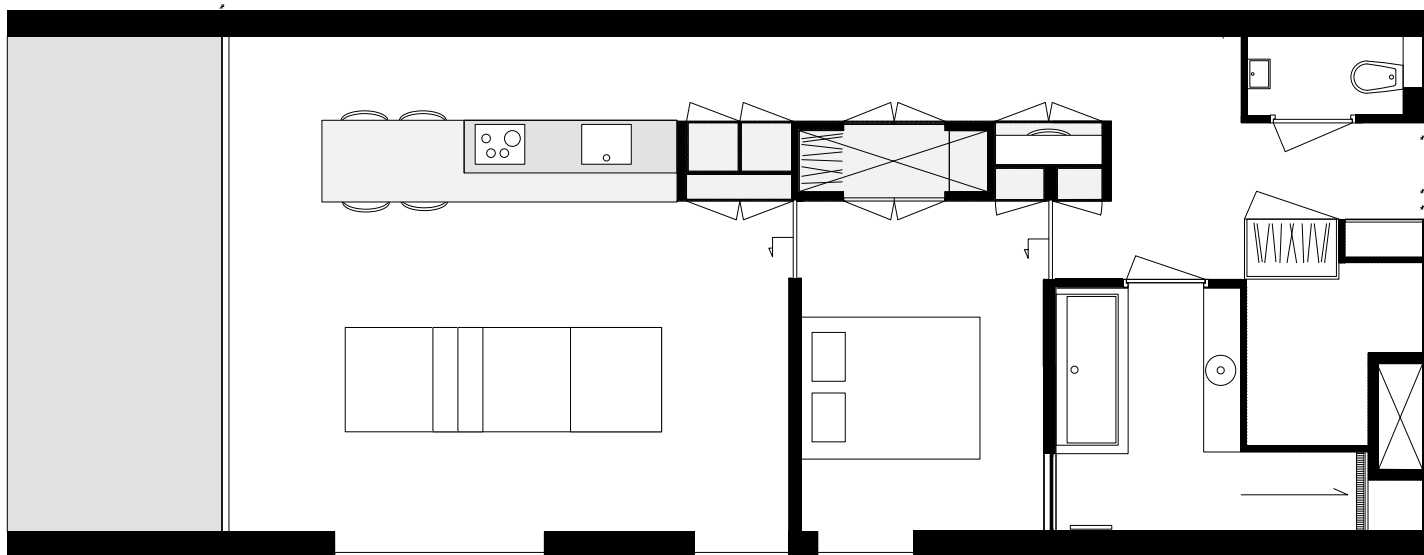
Rondom het meubel zijn wonen, baden en slapen gesitueerd. De ruimtes worden gedefinieerd door schuifdeuren. De gesloten schuifdeuren bieden aparte kamers, maar met de schuifdeuren open blijft de loft bestaan.

Het geheel is met zorg ingericht, met natuurlijke kleuren en materialen. De kasten zijn op maat gemaakt en hebben houten details. De keuken loopt naadloos over in de kastenwand en houten tafel. In de gang is een parallellogramkast geplaatst, een kast en deur ineen, die toegang biedt tot de technische ruimte. Zo wordt er zeer efficiënt met de ruimte omgegaan.

De cementgebonden gietvloer loopt over in de wanden van de badkamer en toilet. De natuurstenen wastafels, het natuurstenen bad en koperen kranen maakt het geheel af.

Quote meubelmaker: het resultaat: een intensieve balans tussen strakheid en karakter. dankzij de kunst van het weglaten... Wat overblijft zijn desktop, notenhout en marmer met rijke maar summier details!











Team:

Architect interieur:

Projectarchitect:

Meubelmaker/Meubelvormgever:

Aannemer:

Interieurvormgever / Stylist:

Lichtvormgever:

Vloer:

Fotograaf:

Fotograaf:

Quay Architects

Chantal van Dillen

Rutger Graas

Johan Broekmolen

Martje Overmeer

Vikki Lefeber

Motion Gietvloeren

Fabienne Linderbergh

Gerwin Hazeleger

