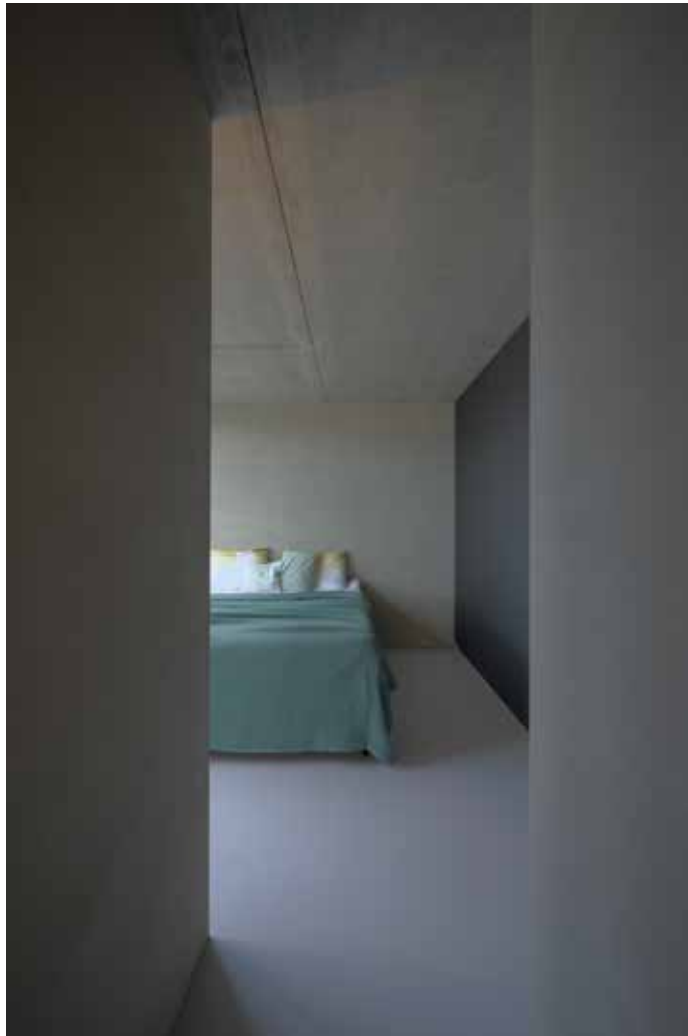


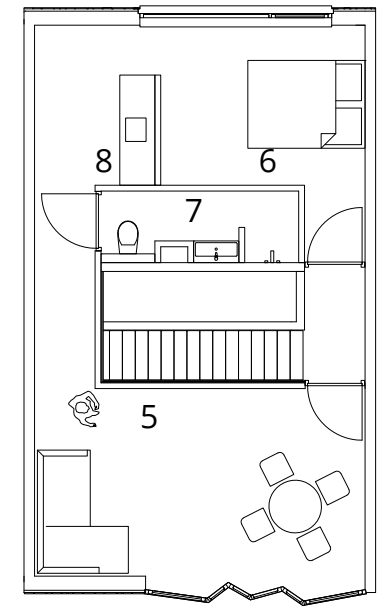
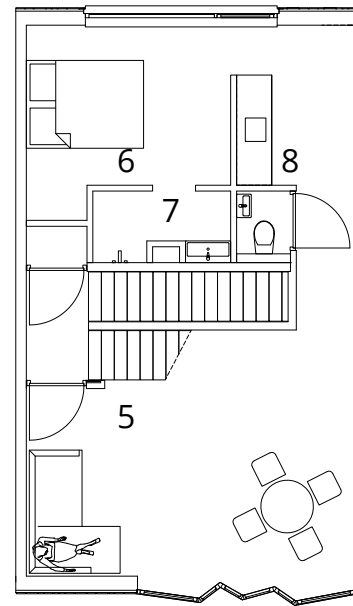
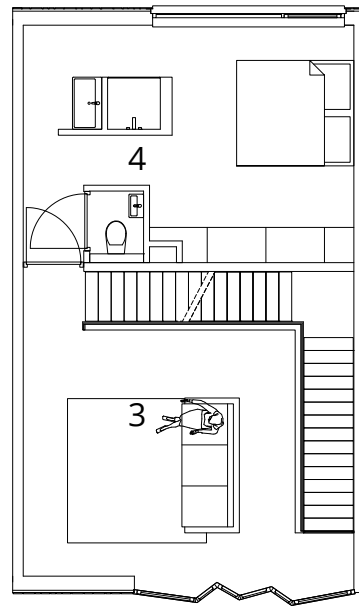
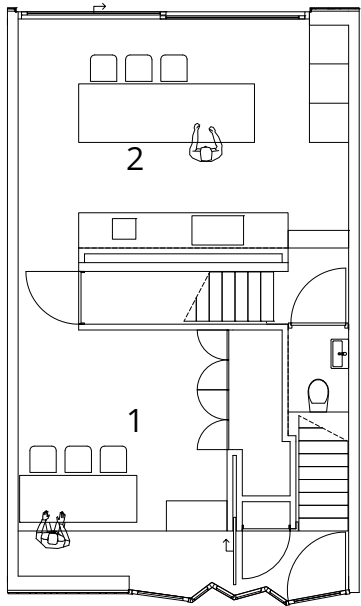






**HARVEY  
OTTEN**





## Huize Potteneters

Architect  
Harvey Otten

Bouwkundig tekenwerk  
Sander Bader

Aannemer  
Hooijberg bv Langedijk bouw

Vast meubilair  
Houtwerk

Foto's  
Pieter Meier

Op Centrumeiland IJburg geeft de gemeente Amsterdam ruim 1000 zelfbouwkavels uit. Dit is één van de eerste gerealiseerde woningen. Het is ontworpen voor een gezin met twee bijna volwassen kinderen. De ouders wonen beneden en ieder kind heeft een eigen verdieping met een eigen keuken (8), badkamer (7), slaapkamer (6) en woonkamer (5). De trappen zijn zo georganiseerd dat de verdiepingen boven rechtstreeks te bereiken zijn vanuit de gedeelde voordeur. De woning beneden heeft een ruime entree, de "vestibule" (1) aan de straat. Aan de tuinzijde is een woonkeuken (2) met een eigen trapopgang naar de privévertrekken op de eerste verdieping. Daar is voor een zitkamer en aan de luwe achterzijde de ouderslaapkamer met een open badkamer.

Beeldbepalend voor het huis is de gevel met de versprongen aluminium kozijnen. Van binnen naar buiten werkt dit als een glazen gordijn omdat het net als vitrage afstand scheidt tussen de bewoners binnen en de voorbijgangers op straat. In tegenstelling tot een stoffen gordijn is het glas wel maximaal transparant. Het glas is meer dan verdiepingshoog zodat je zelfs vanuit de derde verdieping op straat kunt kijken.

In het interieur is het casco ruw gelaten. De kalkzandsteen is met cement afgesmeerd, de blokken schemeren daar nog doorheen. De breedplaatvloeren zijn onafgewerkt en de houten binnenspouwbladen zijn betimmerd met vurenhouten latten. In het trappenhuis schijnt de zon door het daklicht op de grindnesten in de in het werk gestorte betonwand. Door te laten zien hoe het huis gemaakt is met alle onvolkomenheden krijgt nieuwbouw meteen al karakter.