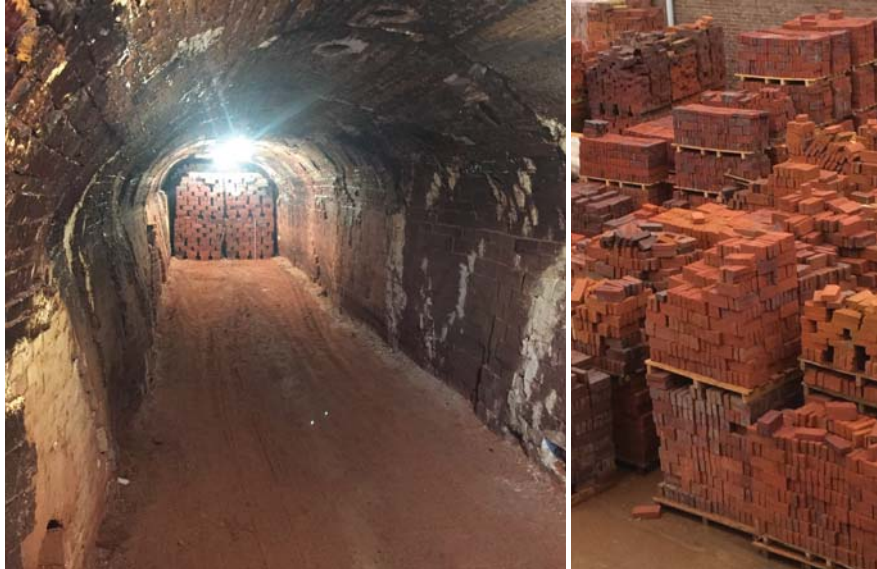
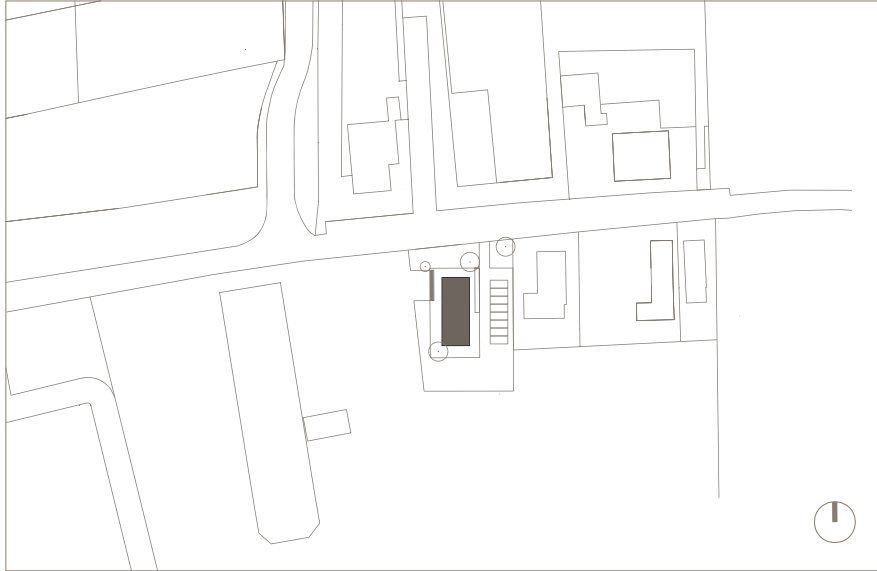




Ontvangstpaviljoen Steenfabriek Vogelensangh, Deest

BEDAUX DE BROUWER ARCHITECTEN

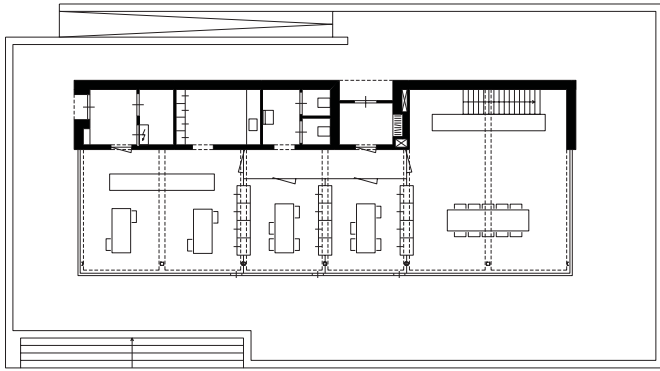




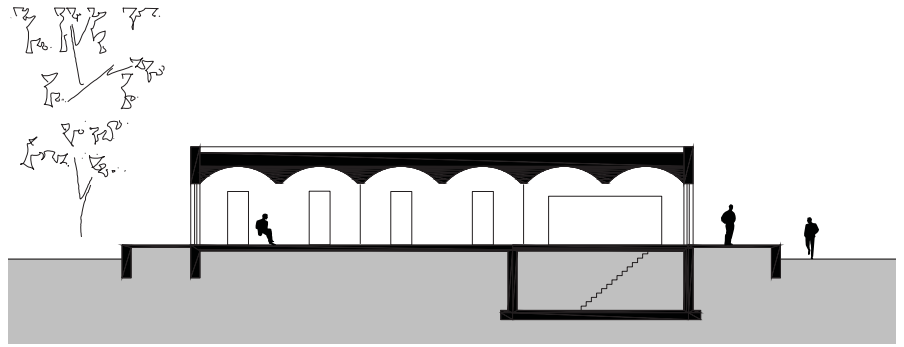
De steenfabriek en ringoven van Vogelensangh dienden als inspiratiebron voor het ontwerp

Bedaux de Brouwer Architecten werd door Vogelensangh, een steenfabriek met een rijke historie en de enige resterende waar baksteen in traditioneel kolengestookte ovens wordt gebakken, gevraagd een eigentijds paviljoen te ontwerpen. Dit resulteerde in een ontwerp waarin zowel het exterieur als interieur, de tijdloze, ambachtelijke schoonheid van de handvormsteen tot zijn recht laat komen.

Het paviljoen doet dienst als ontvangst- en kantoorruimte, als aanvulling op de sinds 1919 naastgelegen en nog steeds functionerende fabriek. Op locatie startte het ontwerpproces en ontstonden de eerste schetsen; in het ontwerp is de functionaliteit en eenvoud in de productie van de steen terug te vinden. Het paviljoen kenmerkt zich als langgerekt volume, voorzien van een gesloten gemetselde entreezijde geplaatst op een boven het maaiveld verheven sokkel. De door de opdrachtgever op locatie geproduceerde baksteen is bewust in een eenvoudig wildverband verwerkt, refererend aan de rationele stapeling van de steen tijdens het productieproces. Na binnenkomst openbaart het gebouw zich door middel van een over de breedte toegepaste glazen gevel richting de omgeving, waar een helder panorama op de monumentale fabriek, het bedrijvige voorterrein en het rurale landschap een indrukwekkend zicht biedt. Het interieur kenmerkt zich door gewelfde metselwerk plafonds, geïnspireerd op de nog functionerende traditionele ringoven. Evenals de ringoven bestaat het paviljoen uit een rationele sequentie van ruimtes met een geheel eigen functie. Utilitaire ruimtes zijn aan de gesloten zijde geplaatst, verblijfsruimtes gesitueerd aan de zichtzijde. In het geheel een met de locatie verbonden paviljoen, niet alleen ontworpen vóór, maar ook gematerialiseerd mét en geïnspireerd dóór de opdrachtgever.



plattegrond



doorsnede

