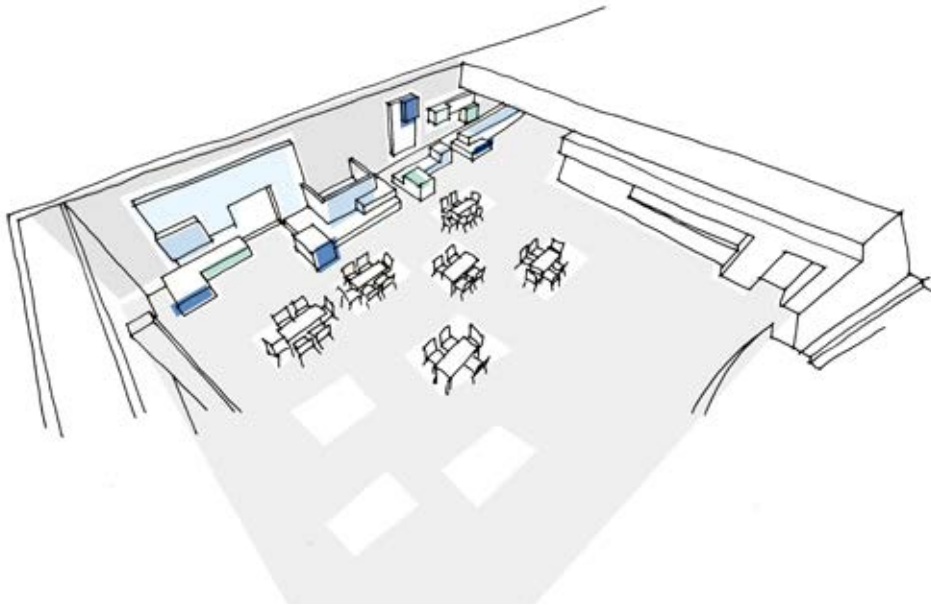
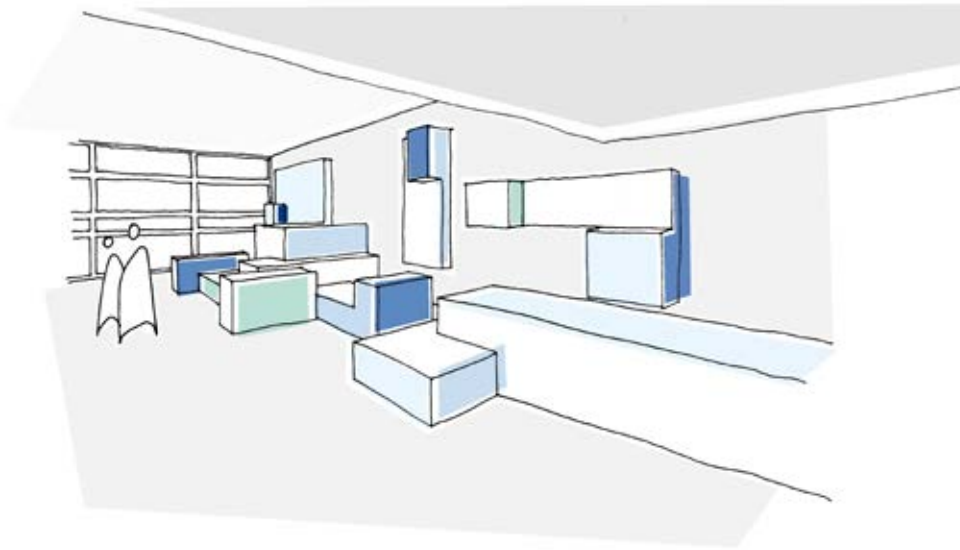


# Antoniuscollege, Gouda

een bloklandschap



helgasnelarchitecten



## metamorfose

De bestaande aula van het Antoniuscollege voldeed niet meer. De ruimte functioneerde wel maar paste niet meer bij het nieuwe beeld dat de school wil uitstralen. De bestaande aula was te donker en niet meer van deze tijd. Gevraagd werd een lichte ruimte die inspelt op een manier waarop leerlingen de ruimte gebruiken.



helgasnelarchitecten

## budget

Het beperkte budget was een gegeven. We hebben een aantal elementen in de ruimte intact gelaten. Het plafond is niet veranderd. Maar we hebben de ruimte dusdanig ontworpen dat bestaand plafond en bestaande tafels en stoelen opeens beter passen. Er totaal anders uitzien in de nieuwe omgeving. Op deze wijze hebben we een geheel nieuwe beeld gemaakt van een bestaande ruimte, een metamorfose.



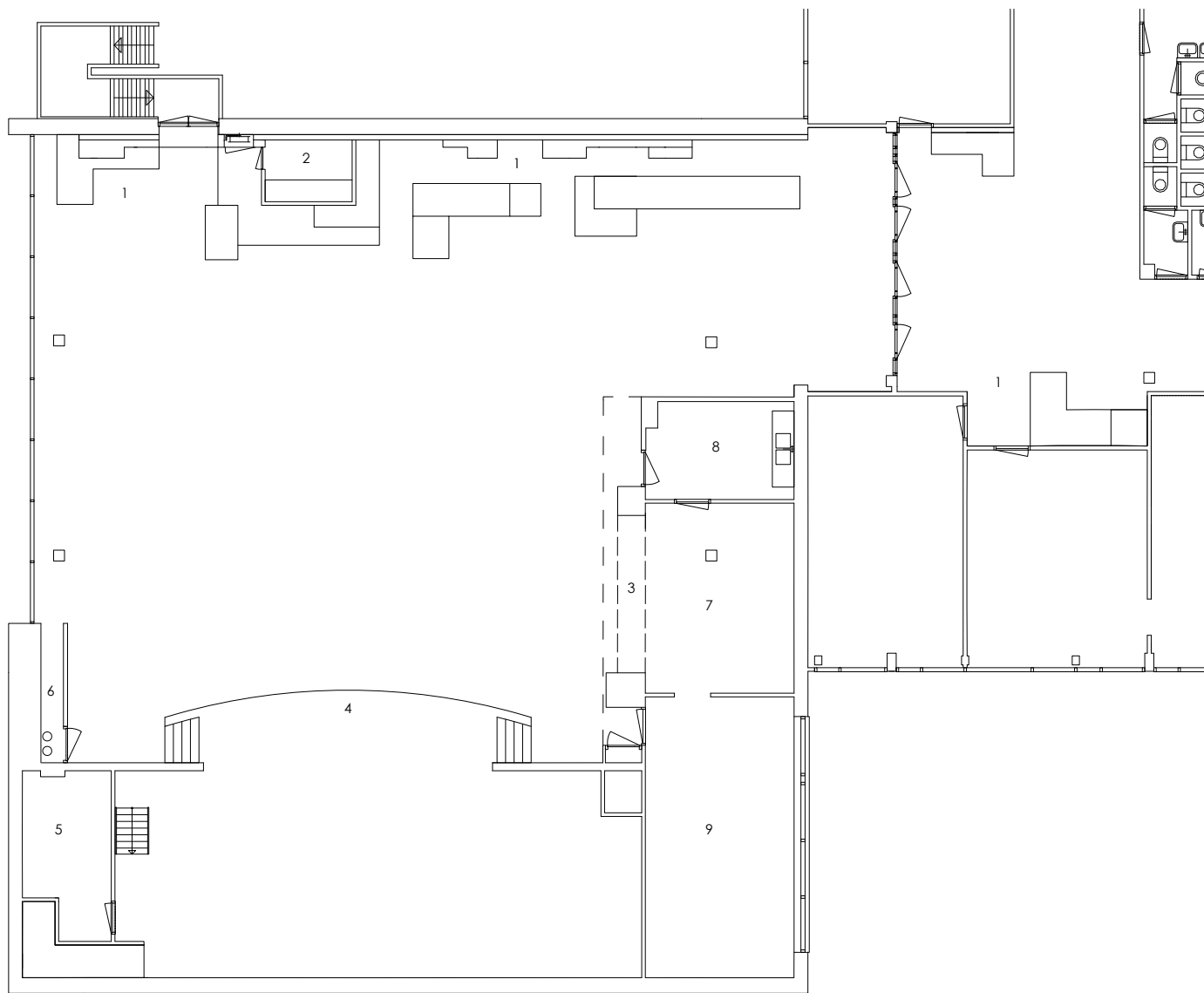
helgasnelarchitecten

## voor de leerlingen

Geen tuttig interieur, het ontwerp moet tegen een stootje kunnen. Hoe zitten de leerlingen het liefste? Natuurlijk niet gewoon op de stoel aan de tafel. Tiensers zitten het liefste op de tafel met de voeten op de stoel. Deze zithouding was ons uitgangspunt bij het vormgeven van de ruimte. Hoge blokken als de leerlingen zich lekker voelen, dan zit je op de top. Wat lagere blokken voor verlegen leerlingen. Kun je vanuit je eigen plekje alles overzien.



helgasnelarchitecten



## legenda

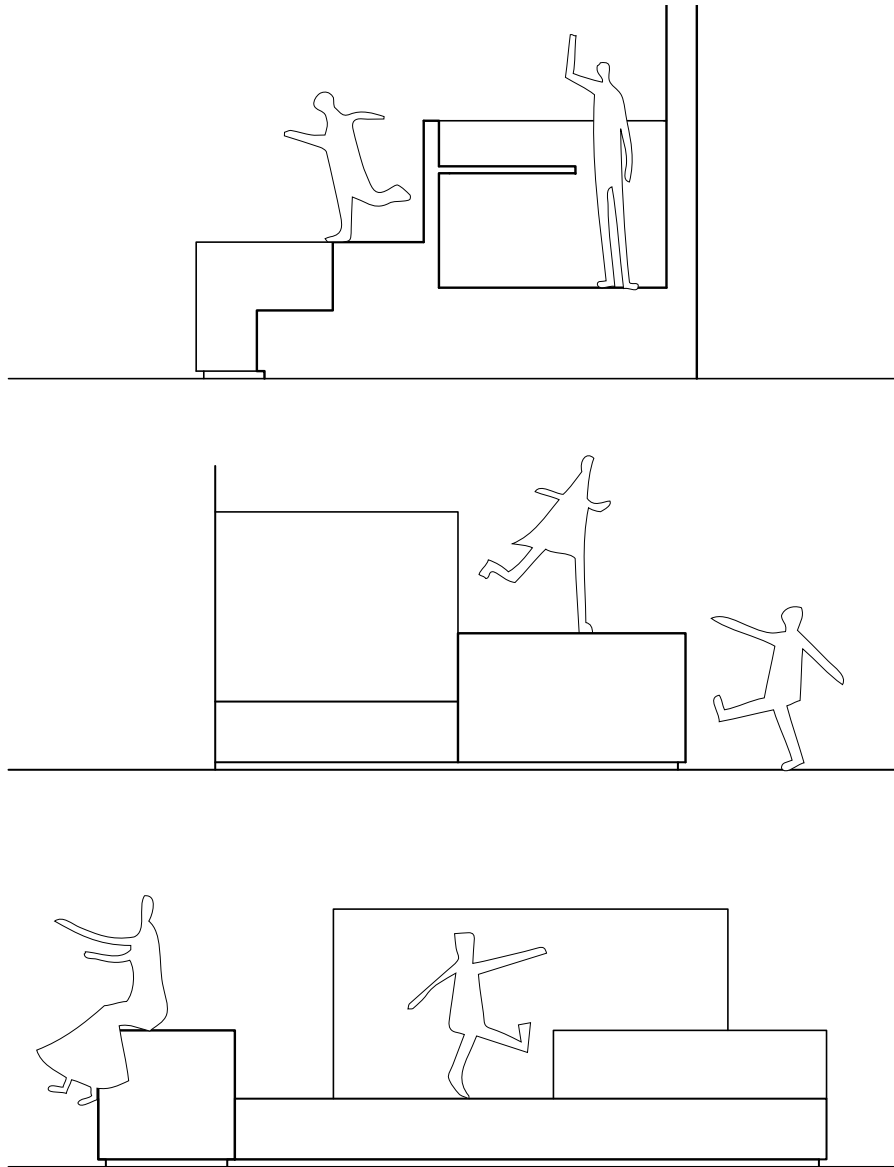
- 1 block meubels
- 2 regiebooth
- 3 kantine uitgifte
- 4 toneelpodium
- 5 opslag toneel
- 6 gordijnkast
- 7 keuken
- 8 speelkeuken
- 9 opslag keuken

bloklandschap



helgasnelarchitecten





## aandacht & detail

Met veel liefde is gewerkt aan het ontwerp en de uitvoering. Immers, het is een ruimte die er toe doet! We hebben het interieur afgestemd op het gebruik. De meubels zijn speciaal voor deze plek ontworpen.

De kleuren op de wanden vormen met de vlakken van de meubels een totaalcompositie.



helgasnelarchitecten



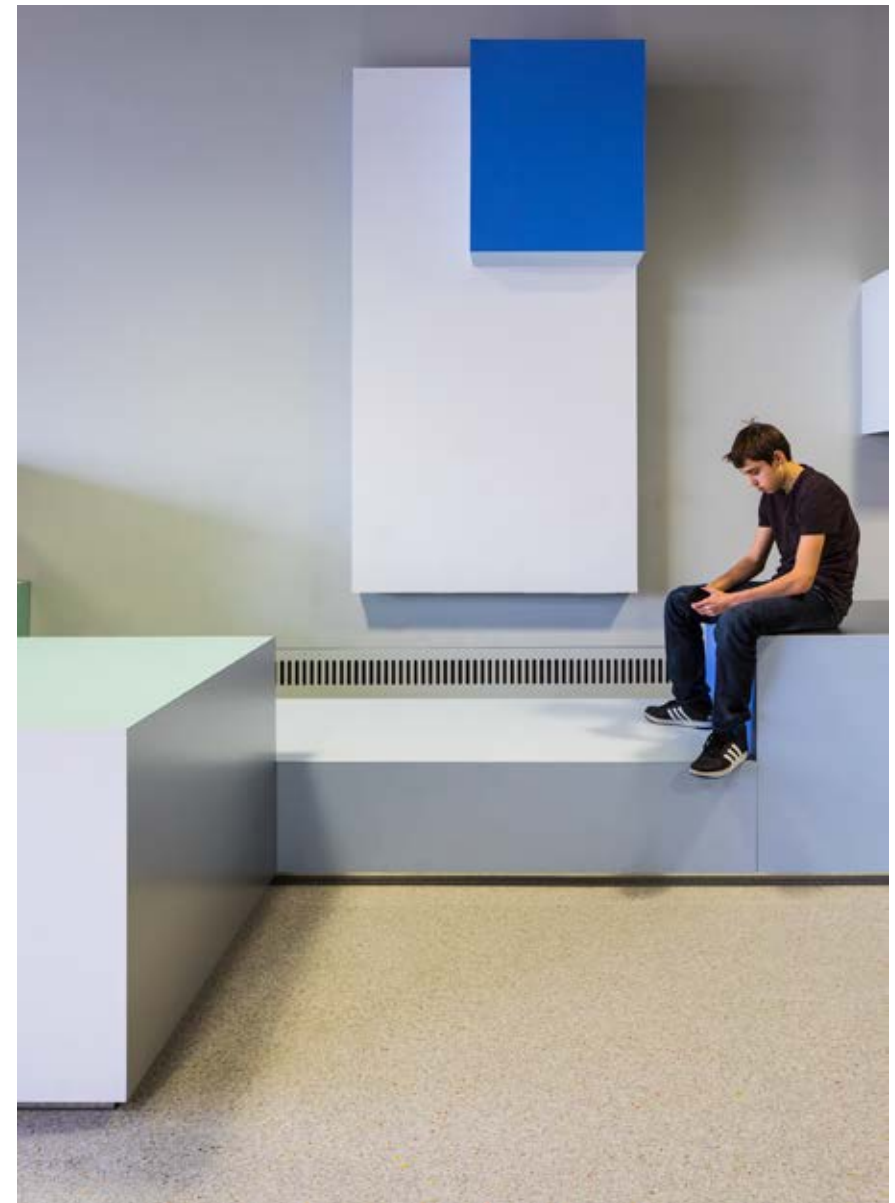
helgasnelarchitecten





helgasnelarchitecten

Opdrachtgever: Antoniuscollege Gouda (Havo, Atheneum, Gymnasium)  
Ontwerp: helgasnelarchitecten  
Directievoering: RohMépa  
Annemer: Barten Groep, Houten  
Meubelmaker: Hardeman, Lunteren  
Installaties: Lomans  
Vloeroppervlak: 500 m2  
Fotografie: Daria Scagliola & Stijn Brakkee



helgasnelarchitecten