



KANTOOR DEN EIKENHORST

BiermanHenketarchitecten

september 2017

Ontwerp	2016
Oplevering	september 2017
Opdrachtgever	BiermanHenket architectuur interieur restauratie techniek
Aannemer	Bouwbedrijf Van den Bouwijzen
Interieur	Verbruggen Interieur
Fotografie	Joep Jacobs
Adres	Landgoed Den Eikenhorst Hal 13A 5296PZ Esch (NB)

Kantoor Den Eikenhorst, Esch

transformatie Brabantse schuur naar kantoorruimte

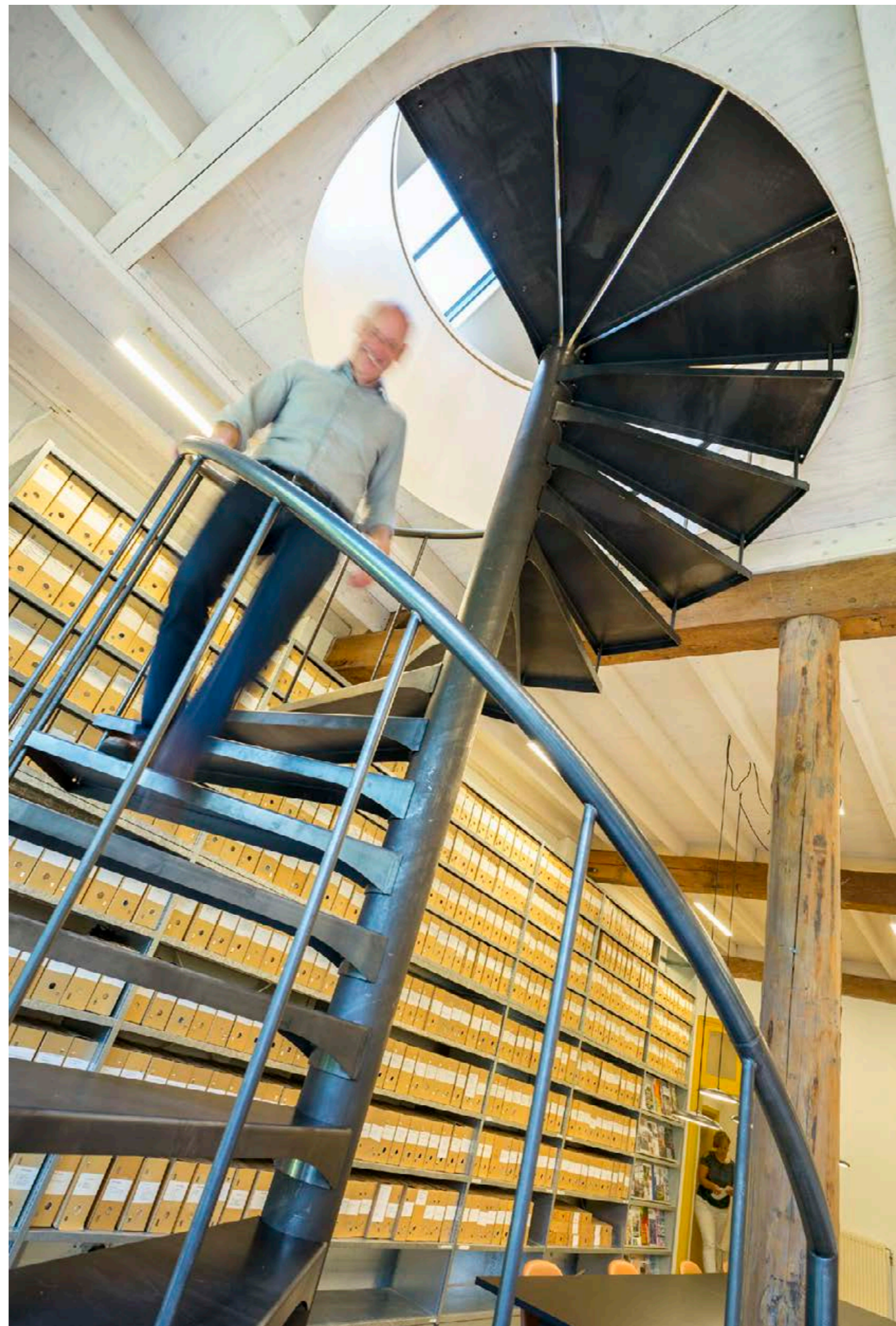
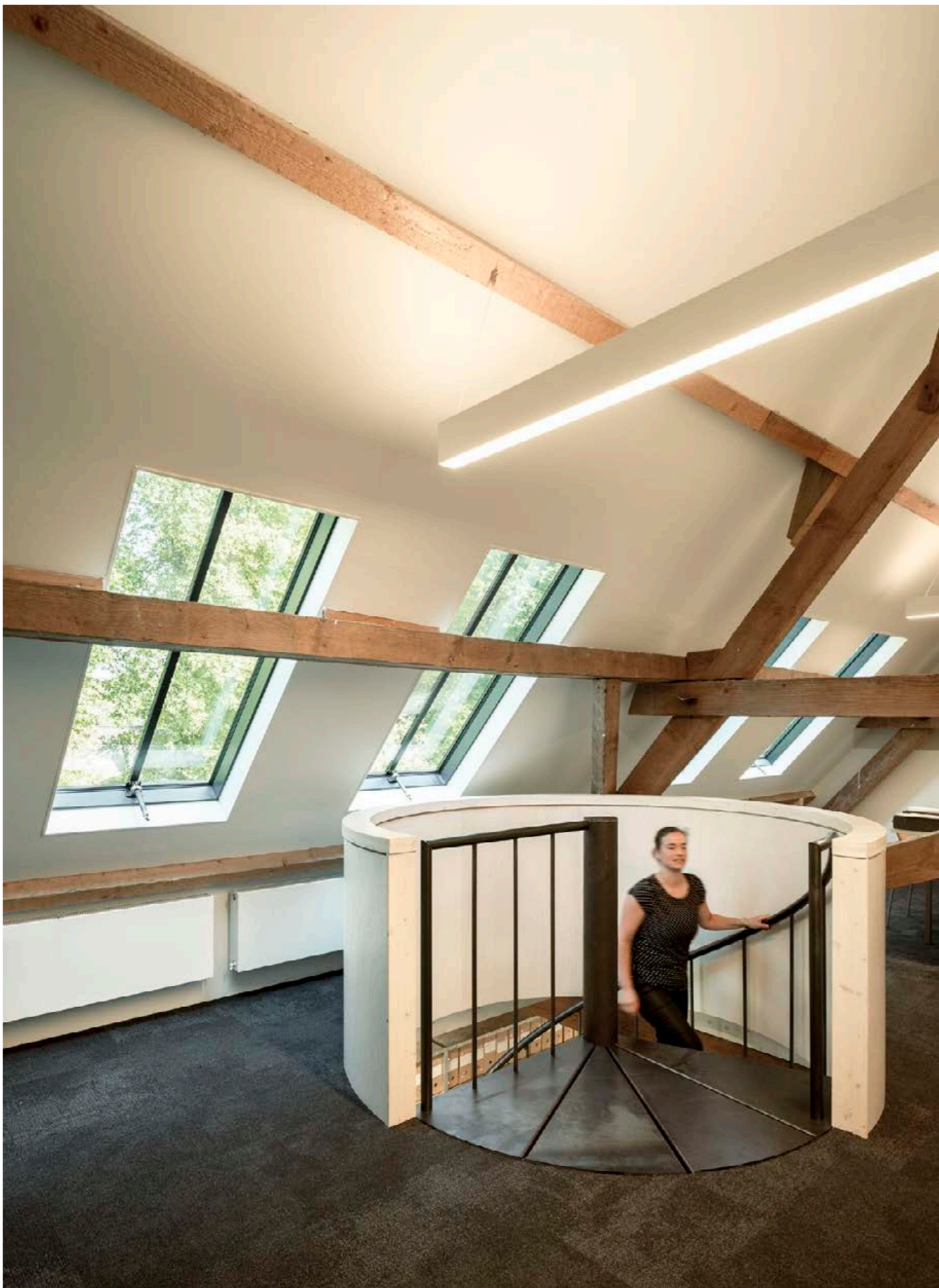
Het vroeg 19e-eeuwse landgoed Den Eikenhorst ligt langs de A2 tussen 's-Hertogenbosch en Boxtel en bestaat uit een landhuis in een Engelse landschapstuin van Zocher jr. en een aantal bijgebouwen, waaronder een Brabantse schuur.

De monumentale schuur is getransformeerd naar kantoor voor BiermanHenket. Kap en gevel zijn volledig gerestaureerd, van binnen hoogwaardig geïsoleerd en voorzien van nieuwe kozijnen en puien in blank gelakt hout met HR++ glas. In het voormalig hooiluik is een raam geplaatst en in de noordzijde van de kap zijn vier stalen, op maat gemaakte dakramen van Lei Import geplaatst.

In het midden van de schuur zijn twee grote werkruimtes met elk 6 werkplekken gerealiseerd. Ter plaatse van de deel is de entree met bibliotheek, wachtruimte en secretariaat ontworpen. In de voormalige stallen in de zijvleugels zijn vergaderruimtes en concentratieplekken gerealiseerd. Een deel van de enorme hooizolder is omgebouwd tot werkruimte met acht werkplekken en wordt met een nieuw ontworpen stalen spiltrap ontsloten.

Bij de transformatie is de oorspronkelijke verschijningsvorm van de Brabantse schuur gehandhaafd. Er is een ruimtelijk evenwicht gecreëerd tussen het oorspronkelijke karakter en de nieuwe toevoegingen; de soberheid van het oorspronkelijke interieur is gehandhaafd. Zichtassen door het hele gebouw zorgen voor een heldere en transparante opzet. In de werkruimtes zijn een nieuwe vergadertafel en een lunch-/flexwerk-/bespreekhoek ontworpen. In de entreehal is een nieuwe bibliotheek met kastenwand gerealiseerd.





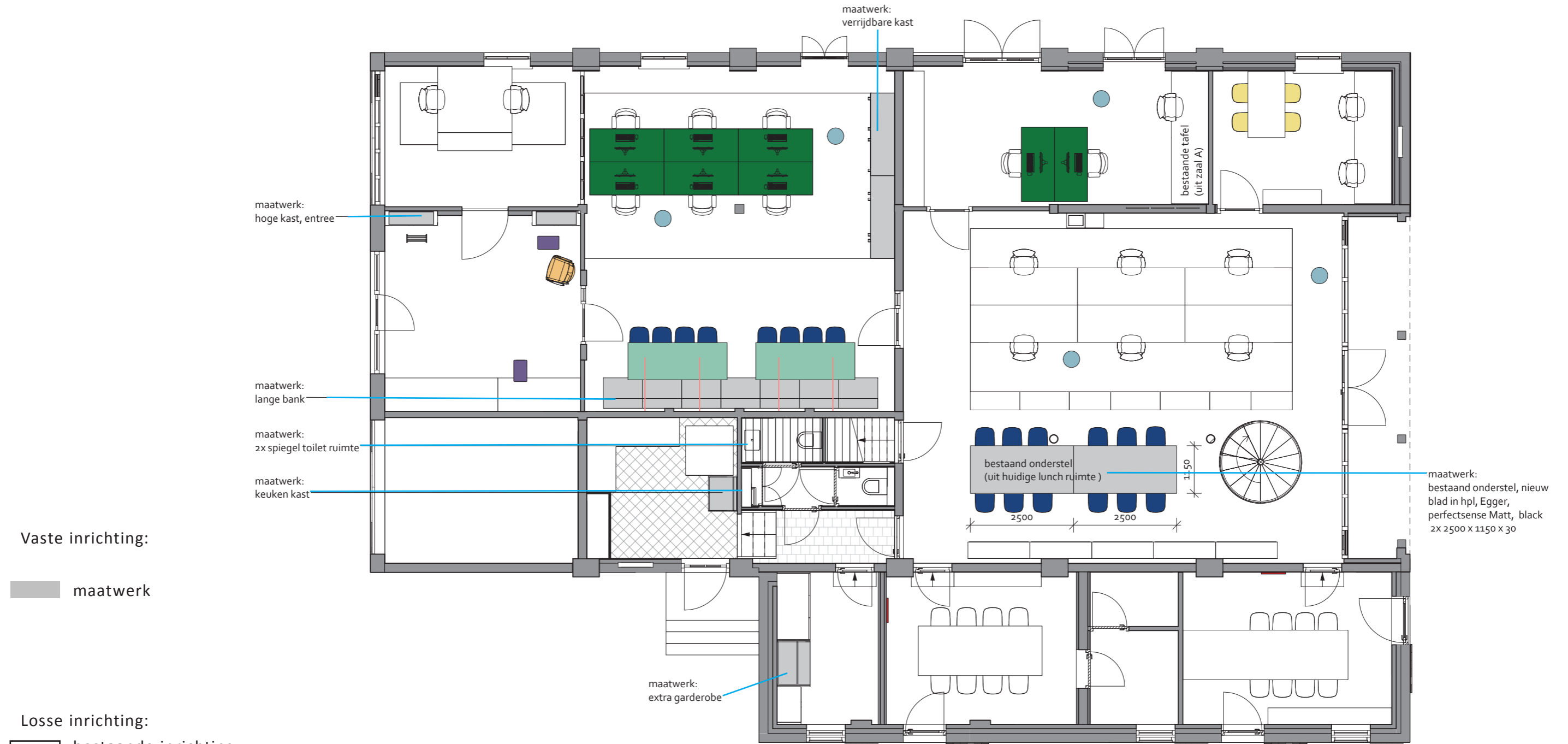






VASTE EN LOSSE INRICHTING

BEGANEGROND



Vaste inrichting:

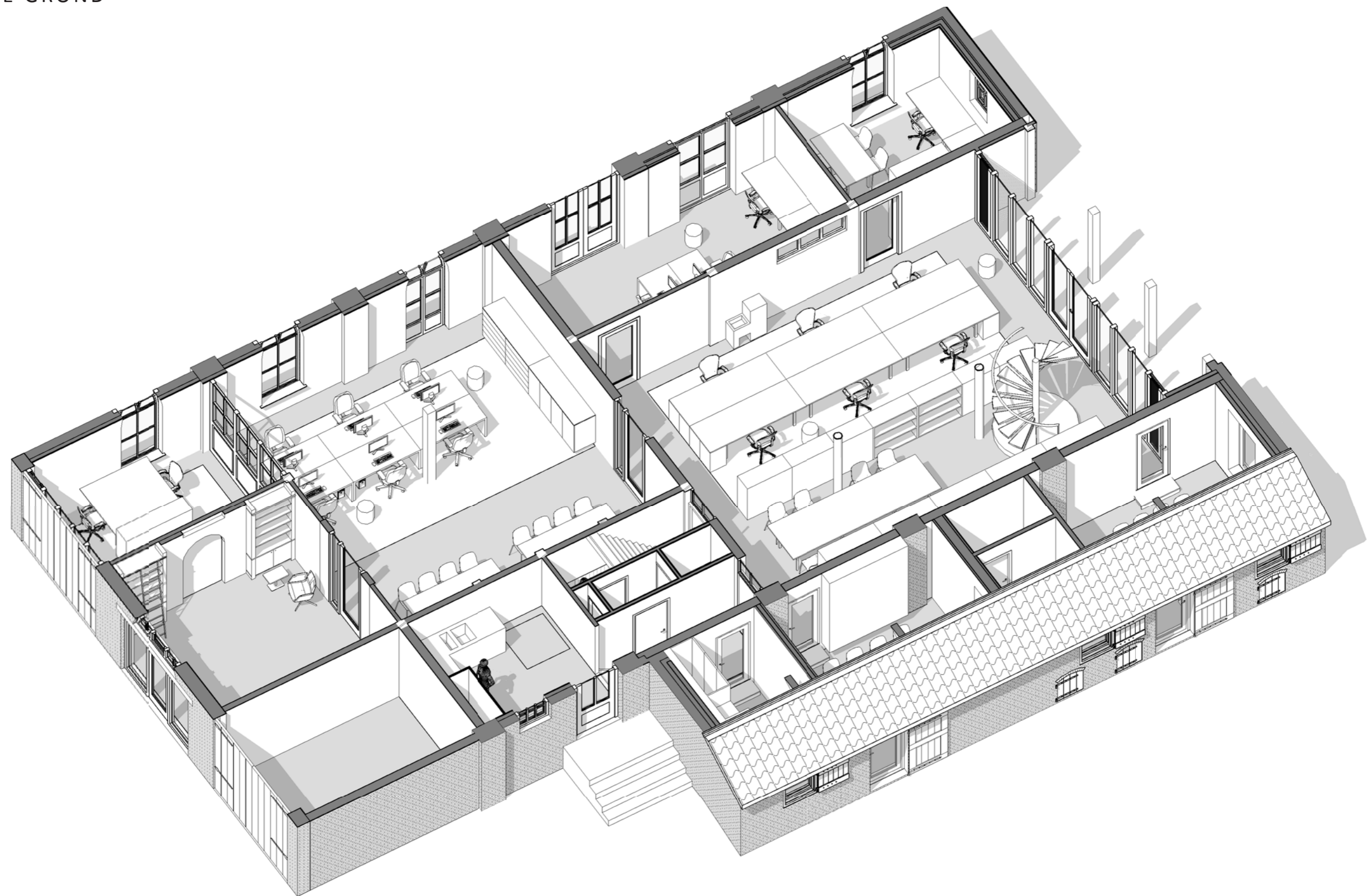
maatwerk

Losse inrichting:

- bestaande inrichting
- 8 x bureau, Lensvelt, Boring collectie, electric sit to stand heigh adjustable desk, in speciale kleur Ral 9010 (poten en blad), blad: 1800x800
- 20x stoel, muuto, fiber side chair, spin poot in zwart, cognac silk leather
- 4x stoel, vitra, Eames DSR, met verchroomd onderstel, kuip in wit, viltglijders (afmetingen stoel gelijk aan bestaande Eames bij BHA)
- 2x eiken tafel, houtmerk type Still, rustiek eiken, afwerking zeer matte 2K-polyurethaanlak, frame zwart, blad: 2400x900mm
- 1x fauteuil, Arper, Catifa Sensit Lounge - 4ways, onderstel in zwart, gestoffeerd in Kvadrat steelcut trio 383 (bruin/zwart), met dichte armleuningen
- 1x bijzettafel, Arco, Utensils, 52x 32x 40cm, eiken blad gebeitst in de kleur van het onderstel, onderstel in zwart
- 1x bijzettafel, Arco, Utensils, 52x 32x 63cm, eiken blad gebeitst in de kleur van het onderstel, onderstel in zwart
- 4x wandlamp, DCW Mantis BS2, in zwart
- 5x in hoogte verstelbare kruk, Interstuhl, UPis1, in zwart, ergonomisch
- 2x gift box, Dots, muuto, 5 stuks (3x small, 1x medium, 1 x large), eiken

INKIJK PLATTEGROND

BEGANE GROND





BiermanHenketarchitecten

HAL 13A
DEN EIKENHORST ESCH
POSTBUS 2126
NL-5260 CC VUGHT
T +31 [0]411 601618
INFO@BIERMANHENKET.NL
WWW.BIERMANHENKET.NL