

# ZO-bs



## 3 hallen 4 meubels

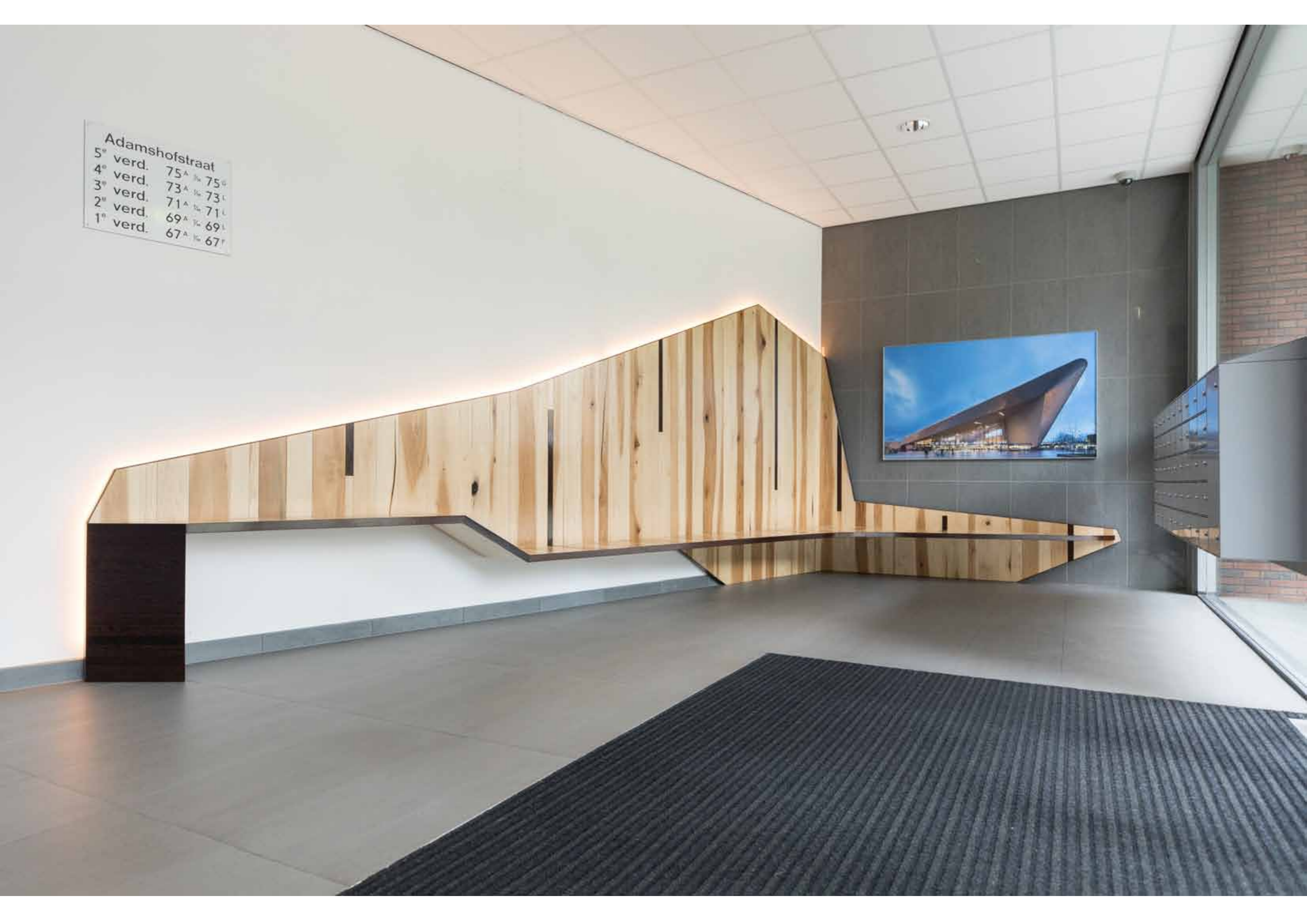
Voor de drie entreehallen van een appartementencomplex in Rotterdam zijn vier ruimtevullende meubels ontworpen. Objecten op zichzelf, maar ook om op te zitten en een praatje met de buurvrouw te maken. Gemaakt van tulpenhout en wengé.

Een serie van vier objecten. Allen uniek, maar duidelijk verwant. Geen seriematige productie, maar een ode aan materiaal en ambacht. Rotsen voor de eeuwigheid.

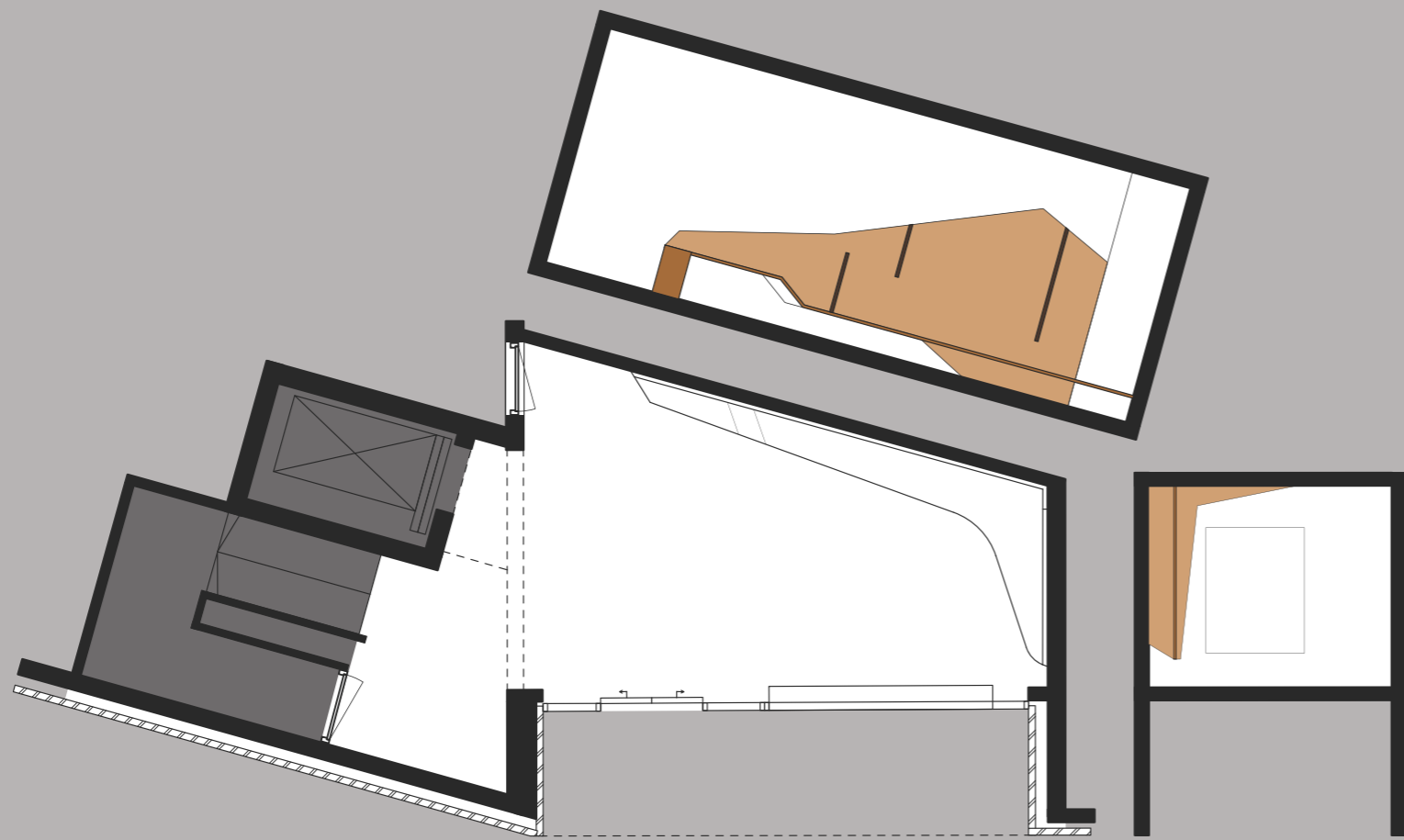
ZO-bs is een samenwerking tussen  
ONSIA architectuur (Rene Onsia) [info@onsia.nl](mailto:info@onsia.nl)  
ZWAAR (Marco van Helden) [info@zwaar.com](mailto:info@zwaar.com)

Fotografie: Marcel de Buck

Adamshofstraat  
5<sup>e</sup> verd. 75<sup>A</sup> - 75<sup>B</sup>  
4<sup>e</sup> verd. 73<sup>A</sup> - 73<sup>B</sup>  
3<sup>e</sup> verd. 71<sup>A</sup> - 71<sup>L</sup>  
2<sup>e</sup> verd. 69<sup>A</sup> - 69<sup>L</sup>  
1<sup>e</sup> verd. 67<sup>A</sup> - 67<sup>F</sup>







Adamshofstraat  
5<sup>e</sup> verd. 59<sup>o</sup> - 59<sup>o</sup>  
4<sup>e</sup> verd. 57<sup>o</sup> - 57<sup>o</sup>  
3<sup>e</sup> verd. 55<sup>o</sup> - 55<sup>o</sup>  
2<sup>e</sup> verd. 53<sup>o</sup> - 53<sup>o</sup>



