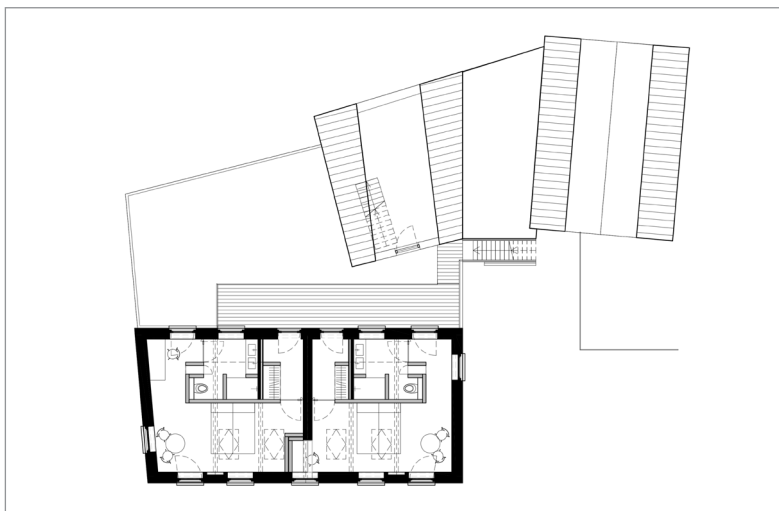


# DE HINDE

Binnen het beschermd stadsgezicht van Hindeloopen is restaurant De Hinde een begrip. De ligging aan de oude haven en het geweldige uitzicht over het IJsselmeer maken De Hinde tot een geliefde rustplek van recreanten, toeristen en inwoners van Hindeloopen. Boven het restaurant zijn twee luxe appartementen gerealiseerd: een waardevolle toevoeging.

Het bestaande gebouw is aan de buitenzijde zoveel mogelijk intact gelaten. De opgang naar de appartementen is aan de achterzijde gerealiseerd. Bij binnenkomst krijgt het uitzicht daardoor direct alle aandacht.

De keuze om de appartementen een riante hoogte te geven, levert veel kwaliteit op. Natuurlijk licht komt door de schuine kap vanuit verschillende richtingen met verschillende sterkte. Dit resulteert in een levendige ruimte, die door de dag steeds van kleur verandert.



**Project naam:** Logement De Hinde  
**Architect:** Lautenbag Architectuur

**Project jaar:** 2017  
**Gebouw grondoppervlak:** 85 m<sup>2</sup>

**Locatie:** Hindeloopen, Nederland  
**Foto's:** Marcdefotograaf, Folkert Bleeker



De badkamers bevinden zich aan de entreezijde, bijna in het midden van de ruimte. Deze indeling is niet alleen efficiënt, maar geeft de beide appartementen in combinatie met de ruime hoogte een bijzonder eigen karakter.

De wand die de badkamer afsluit loopt door tot aan de kap. Aan weerszijden bevinden zich de even hoge, open door- gangen naar de badkamer en de entree. Hiermee wordt lucht en licht in het geheel gebracht, en de luxe uitstraling versterkt.

In beide appartementen is de constructie van de kap boven de bedden in het zicht gelaten, waardoor op die plek een meer intieme ruimte ontstaat.

Ook de badkamers zelf profiteren van de hoogte en de behouden kapconstructie. De hoogte levert ruimtelijkheid op, de kapconstructie meer intimiteit. De eenvoud van de afwerking in materiaal en kleur benadrukt de ruimtelijke ervaring. De houten vloer geeft warmte aan de overwegend witte ruimtes.

Met ingetogen details als de vitrine-wand in de badkamer en het bijna zwevende bed met een eigentijds Hindelooper hoofdeinde wordt het ontwerp nog extra aangezet: licht, lucht en ruimte in een bijzondere omgeving. (299w)

