

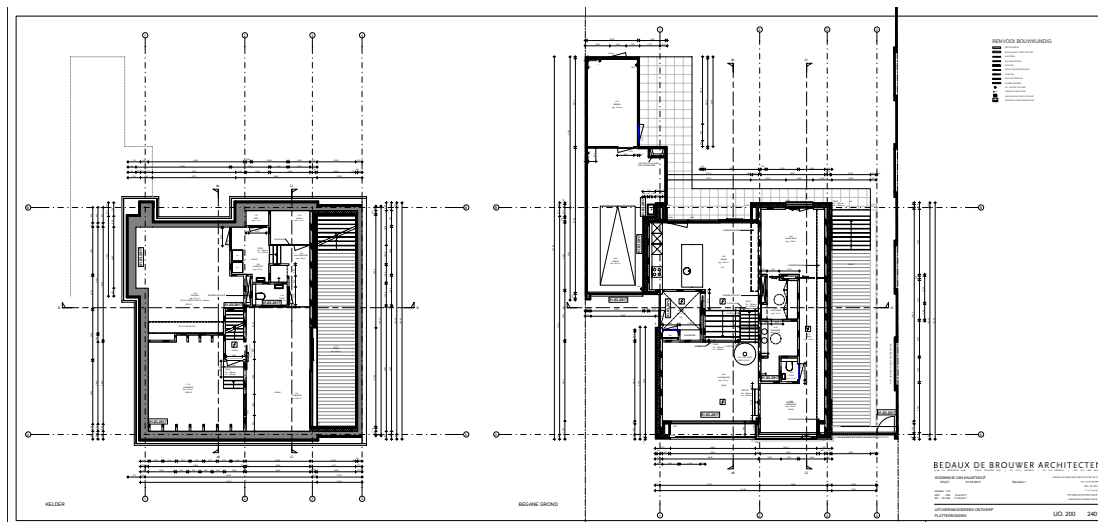
## Zonsondergang in Nuenen

### Het huis

Deze inzending voor de H.I.P. 2018 bestaat uit het ontwerp van een bureau en een 12 meter lange kastenwand voor een verdieping in een in december 2017 opgeleverd splitlevelhuis te Nuenen.

Het huis is ontworpen door Bedaux De Brouwer Architecten, de kastewand en het bureau door Hilhorst Vormgeving. Deze meubels zijn ook in december 2107 opgeleverd.

Het splitlevelhuis is aan de voorzijde voorzien van enorme grote ruiten waardoor er zeer veel lichtinval is in de ruimtes die overdag gebruikt worden. Hierdoor ontstaat een zeer prettig doorzon effect.



De verdieping waar het bureaublad en de kastenwand voor ontworpen is heeft aan de voorzijde de functie van werkkamer en wordt daarvoor ook dagelijks gebruikt. De werkkamer staat in open verbinding met de huiskamer en de keuken. De plek waar het bureau blad komt bevindt zich anderhalve meter boven het maaiveld en door de grote ruit geeft het een grandioos uitzicht over de tuin en het tegenoverliggende plantsoen.

De werkkamer loopt over in een gang van 13 meter, langs het toilet en de badkamer, in de hoofdslaapkamer. Deze gang is de sluis van de min of meer wat 'openbare' ruimte, waar iedereen die binnenkomt in kan kijken naar de meer intiemere, privé ruimte. De gang is daarom ook een donkerdere ruimte, zodat je voelt dat er een overgang is naar een meer privéruimte.



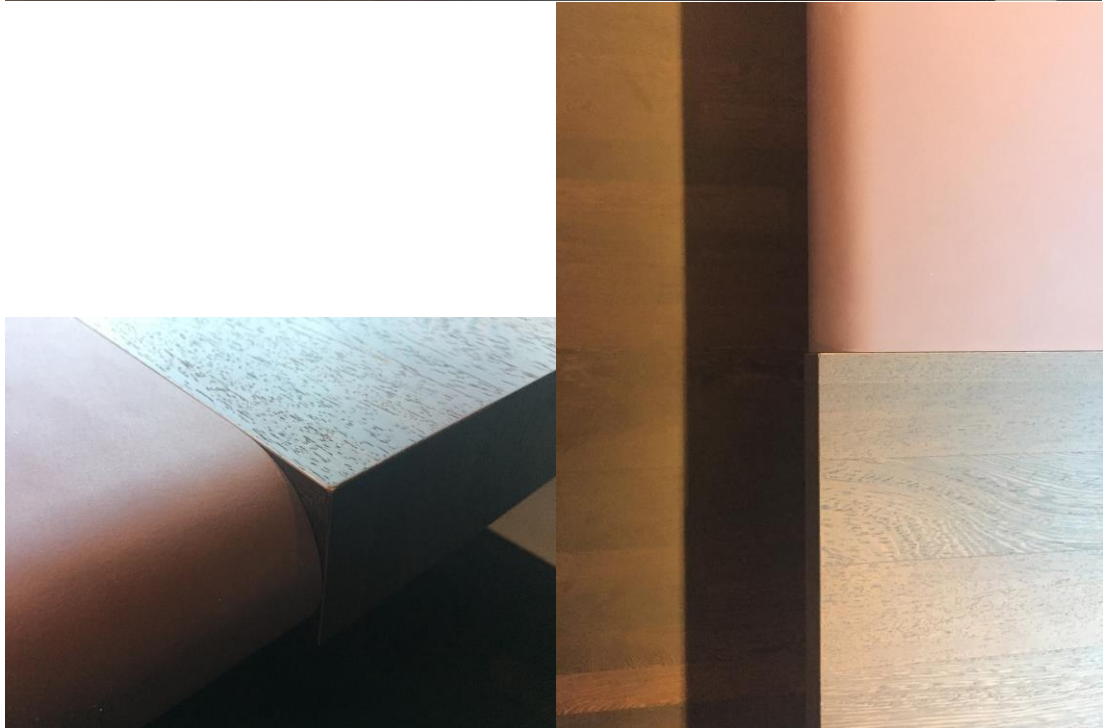


## Het ontwerp van het bureau en de kastenwand

### Het bureau

De vloer van deze verdieping is voorzien van wengéparket. Het wengé loopt in de lengte richting van de ruimte. Op de plek van het bureau komt het wengéparket aan bij de muur waarboven een grote ruit zit die een uitzicht biedt op de tuin. Over de gehele breedte van drie en een halve meter loopt het wengéparket over de muur naar boven tot aan de grote ruit en loopt vervolgens over in een zwevend bureaublad van wengé dat precies dezelfde afmetingen heeft als de parketplanken. Hierdoor groeit de vloer door in de muur en het bureau ofwel het huis wordt meubel. In het bureaublad is het werkgedeelte bekleed met inliggend Desktop, zodat een prettig aanvoelend werkblad ontstaat. De kopse kant van dit werkgedeelte loopt rond zodat de onderarmen comfortabel op de rand kunnen steunen.





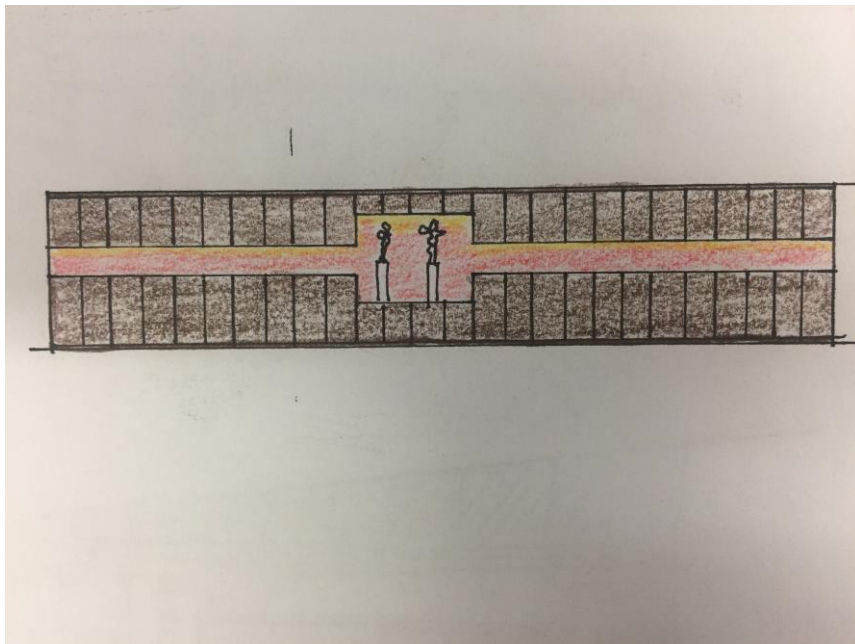
 **HILHORST**  
VORMGEVING

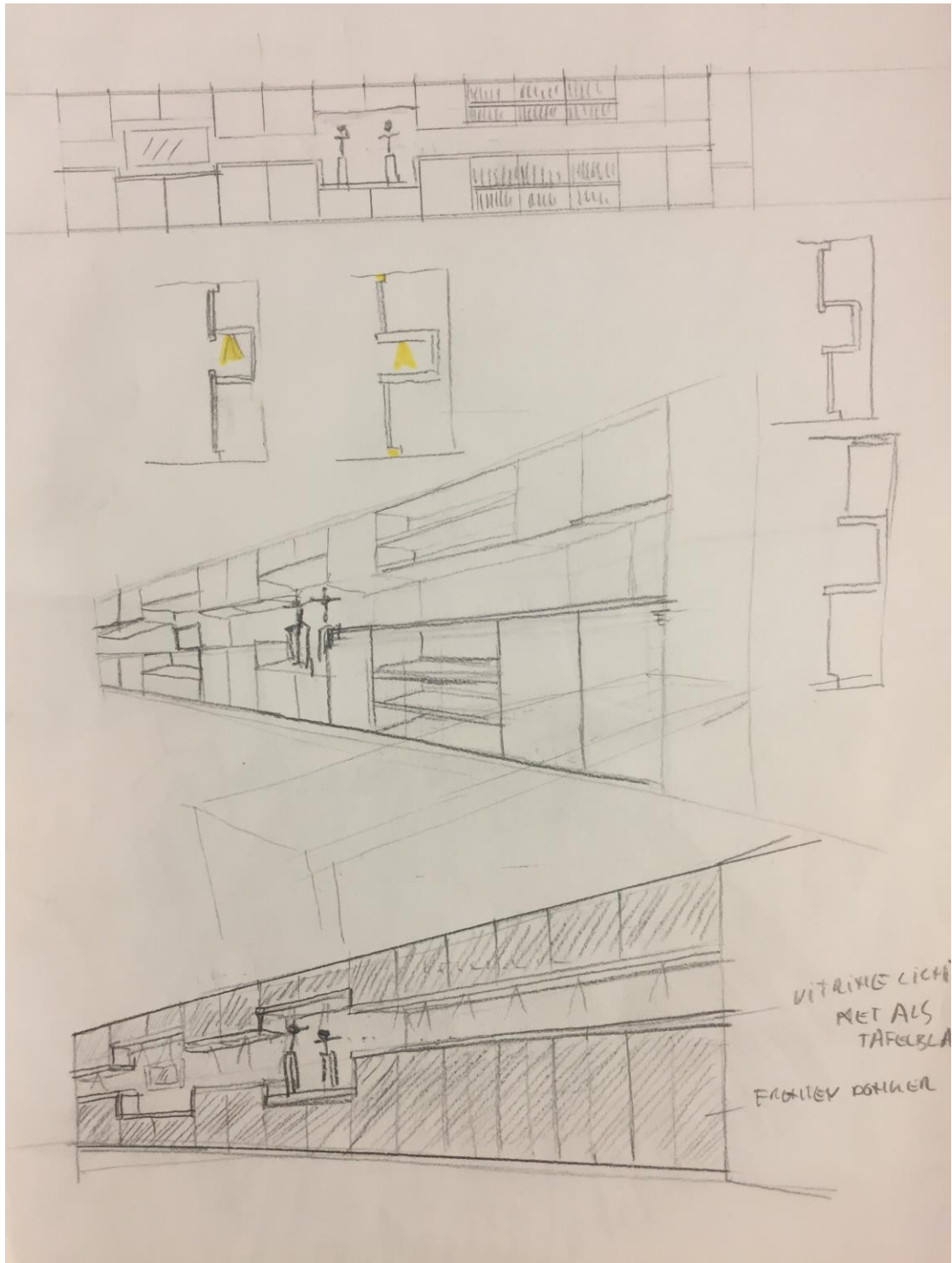
## De kastenwand

De twaalf meter lange kastenwand loopt van de werkkamer langs de toilet en de badkamer naar de slaapkamer. Om de intimiteit en beslotenheid van de slaapkamer te benadrukken is de gang daar naar toe als enige ruimte in het huis donker en smal. Als je hier loopt voel je dat je naar privé plek gaat. Om dit gevoel te benadrukken is gekozen voor een matzwarte afwerking van de kastfronten in combinatie met roodkoper voor de vitrineruimte. De vitrineruimte loopt als een horizon over de gehele lengte van de kastenwand en is over de gehele lengte voorzien van dimbaar ledlicht op afstandbediening. Aan het begin en einde is de vitrine 50 cm hoog en in het midden 200cm. De vitrine lijkt op een zonsondergang die een warme en behagelijke sfeer uitstraalt. Op deze manier is hier iedere avond het gevoel van de ondergaande zon te creëren voor dat je naar bed gaat.

Functioneel zit aan de kant van de werkkamer in de kastruimte voor boeken en ordners en aan de slaapkamer kant is ruimte voor een TV, kleding en schoenen. De grote ruimte in de vitrine is speciaal voor twee kunstwerken ontworpen.

Alle hoeken van de kastenwand zijn in verstek gemaakt, nergens is een kopse kant te zien. Hierdoor ontstaat een minimalistische vormgeving waardoor het meubel opgaat in de ruimte en een eenheid vormt met het huis.





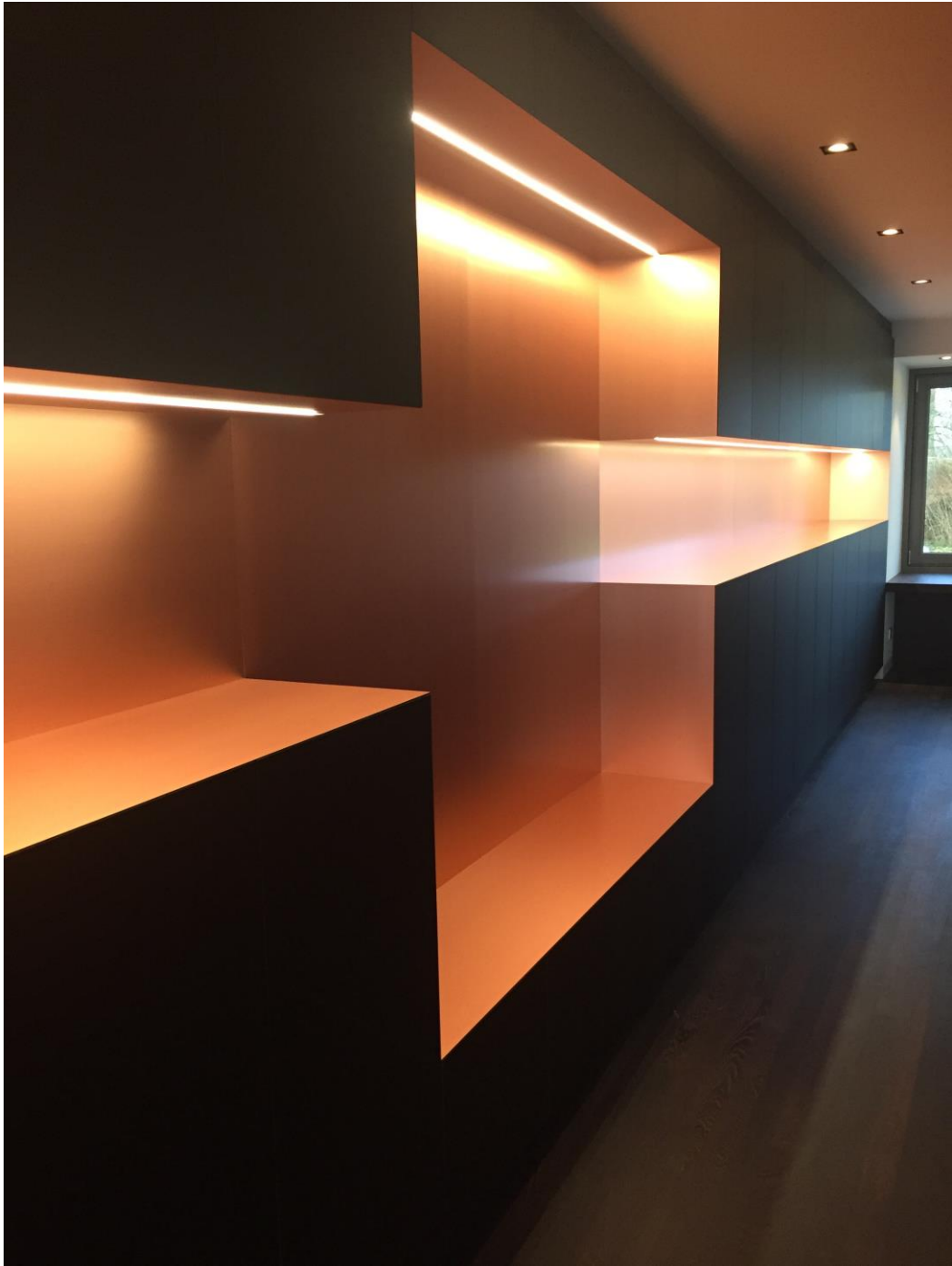


 **HILHORST**  
VORMGEVING

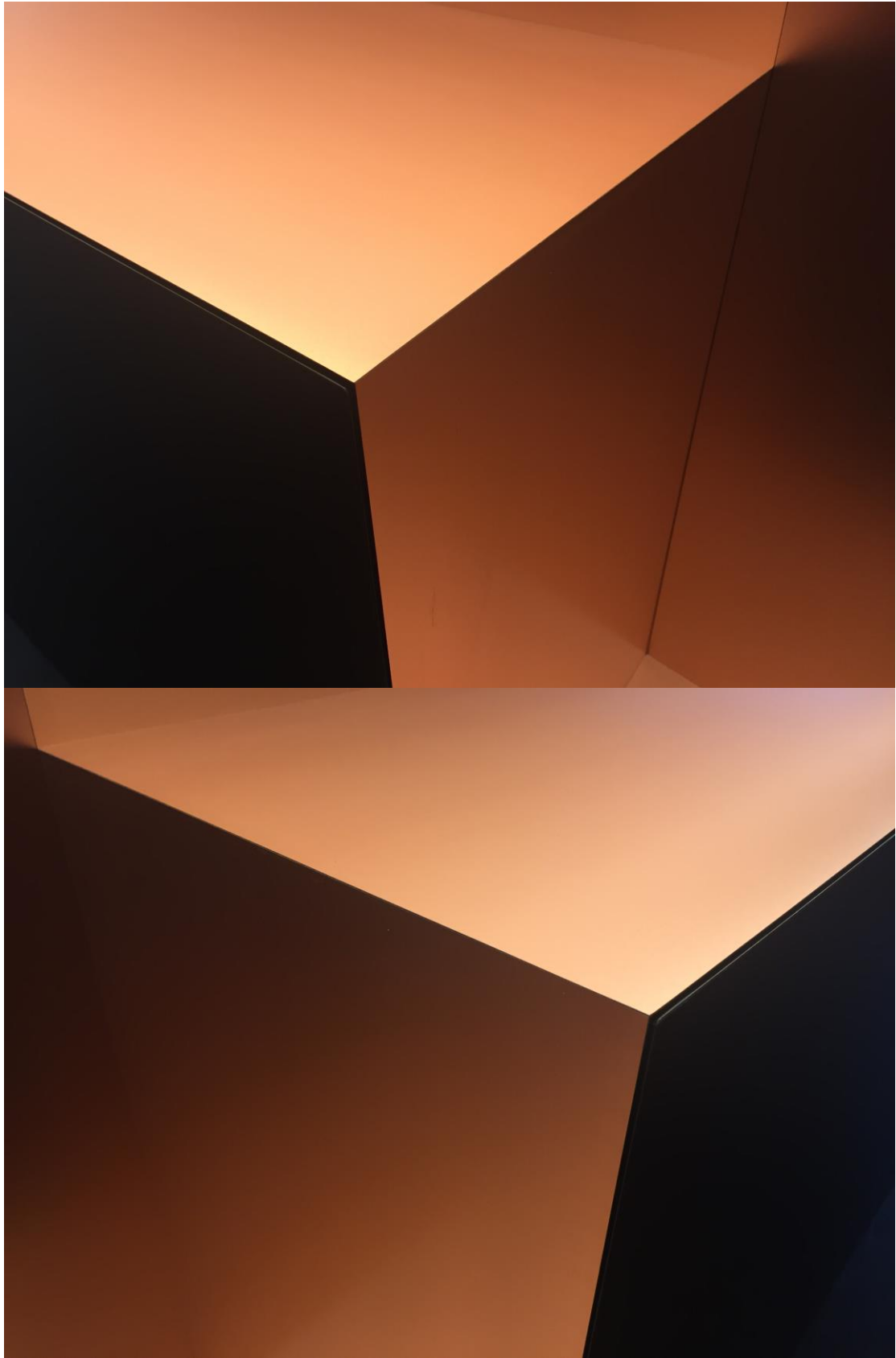




 **HILHORST**  
VORMGEVING



 **HILHORST**  
VORMGEVING



**HILFIORST**  
VORMGEVING

